

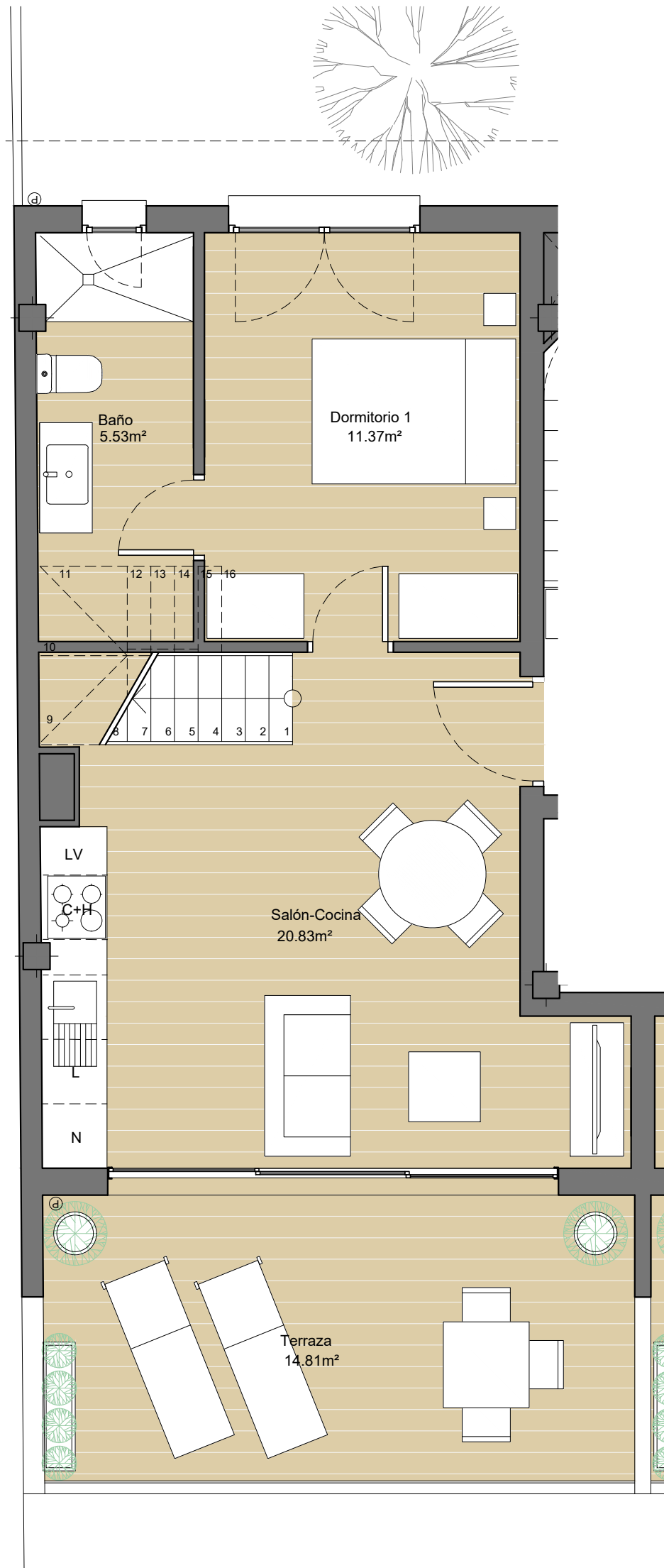
Planta ático - Vivienda tipo B

VIVIENDA B - SALÓN-COCINA	20,83 m ²
VIVIENDA B - BAÑO 1	5,53 m ²
VIVIENDA B - BAÑO 2	3,96 m ²
VIVIENDA B - ESCALERA	3,36 m ²
VIVIENDA B - DORMITORIO 1	11,37 m ²
VIVIENDA B - DORMITORIO 2	10,43 m ²

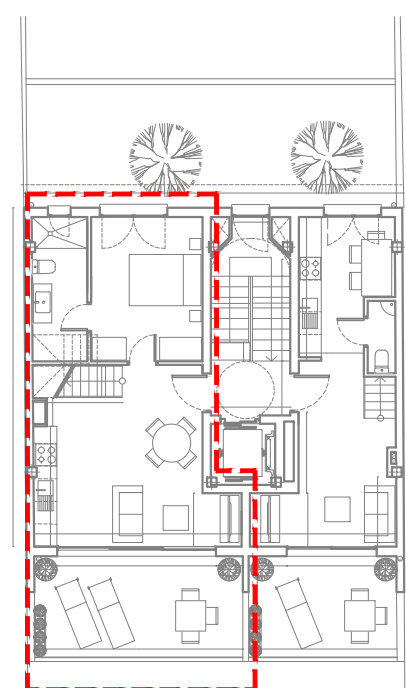
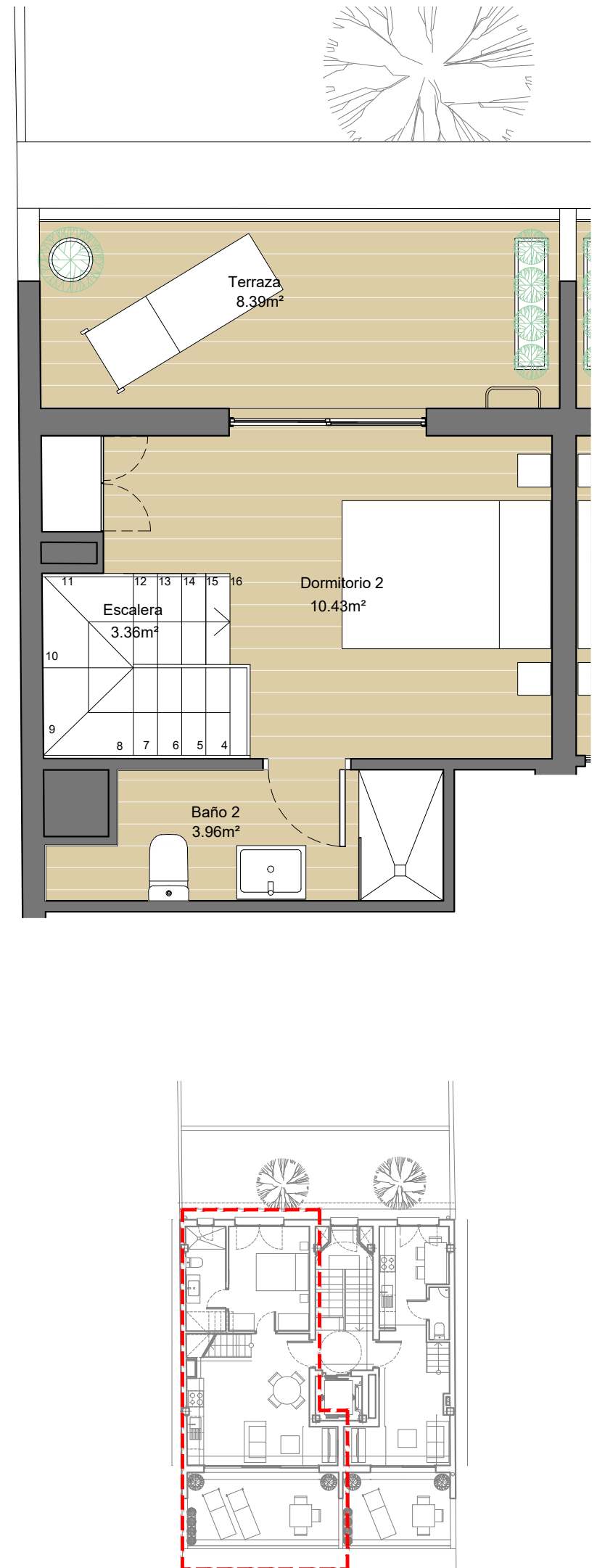
TOTAL SUP. ÚTIL	55,48 m²
TOTAL SUP. ÚTIL TERRAZAS Y BALCONES	23,20 m ²
TOTAL SUP. CONST. CON COMUNES	82,30 m ²



Planta ático



Planta bajocubierta



ESCALA 1/50 @ A3 0m 0.5m 1m 2m 2.5m

